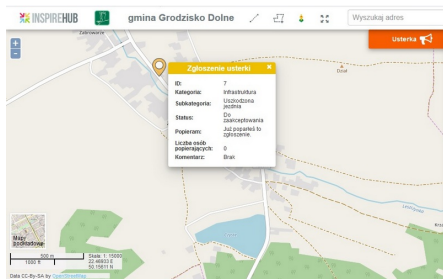


## Telefon powie co naprawić



Widzisz dziurę w drodze, przewrócone drzewo albo zerwany przewód energetyczny? Uruchom moduł „Usterka” w smartfonie, zrób zdjęcie, zaznacz miejsce na mapie i wyślij zgłoszenie. Urząd Gminy zostanie natychmiast powiadomiony o zagrożeniu.

Nasi mieszkańcy dobrze wiedzą jak kontaktować się z urzędem. Zazwyczaj różnego rodzaju wnioski zgłaszają osobiście lub telefonicznie. Dla tych, którzy lubią Internet udostępniamy nową formę komunikacji – moduł „Usterka”. Służy on do prostego i wygodnego zgłaszania różnego rodzaju uwag i problemów, takich jak: uszkodzona jezdnia, niedziałające oświetlenie, wypełnione kosze na śmieci, uszkodzona ławka, zepsute urządzenie na placu zabaw, itp.

Uwagi zgłaszane są za pośrednictwem mapy gminy, dzięki temu są precyzyjne i nie ma kłopotu z nieporozumieniami co do miejsca występowania problemu. Zgłaszający usterki zapewne docenią to, że są informowani o przyjęciu zawiadomienia a także o tym co się dzieje z ich wnioskiem. Co więcej, zgłoszenia są publiczne i mogą być popierane przez inne osoby, poprzez znane z innych portali „polubienie”. Oczywiście zaletą tego rozwiązania jest jego dostępność. Nie trzeba czekać na godziny, w których urząd pracuje – zgłoszeń można dokonywać 24 godziny na dobę i we wszystkie dni tygodnia!

Panel zgłoszeń dostępny jest na interaktywnej mapie, którą można otworzyć ze strony internetowej gminy [www.grodziskodolne.pl](http://www.grodziskodolne.pl) albo z Elektronicznego Biura Obsługi Mieszkańców znajdującego się pod adresem [ebom.grodziskodolne.pl](http://ebom.grodziskodolne.pl). W prawym górnym rogu mapy znajduje się przycisk ‘usterka’ z ikoną megafonu, który służy do uruchomienia modułu zgłoszeń.

Przypominamy przy okazji, że w Elektronicznym Biurze Obsługi Mieszkańca na stronie [ebom.grodziskodolne.pl](http://ebom.grodziskodolne.pl) można szybko załatwić wiele różnych spraw urzędowych, jak np.: złożenie deklaracji śmieciowej, wniosku o dowód osobisty, wniosku o zaświadczenie, dokonanie zapłaty za podatki czy sprawdzenie położenia działek gminnych. Zapraszamy do korzystania!